

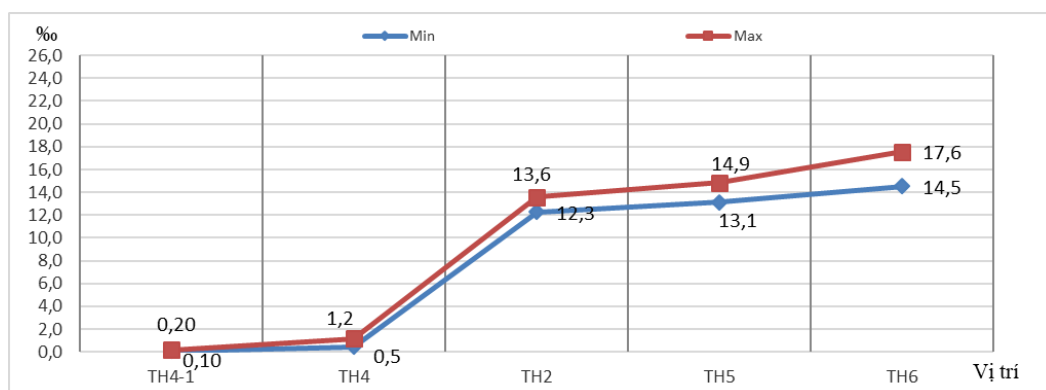
BÁO CÁO

Tình hình xâm nhập mặn đợt 3 tháng 5 năm 2023

Thực hiện Quyết định số 44/QĐ-STNMT ngày 06 tháng 01 năm 2023 của Sở Tài nguyên và Môi trường về chương trình Quan trắc tài nguyên và môi trường tỉnh Quảng Trị năm 2023, Trung tâm Quan trắc Tài nguyên và Môi trường tiến hành quan trắc xâm nhập mặn đợt 3 tháng 5 năm 2023 (từ ngày 16 – 17/5/2023) trên các sông Thạch Hãn, sông Hiếu, sông Bến Hải và sông Sa Lung. Được sự ủy quyền của Sở Tài nguyên và Môi trường, Trung tâm báo cáo kết quả như sau:

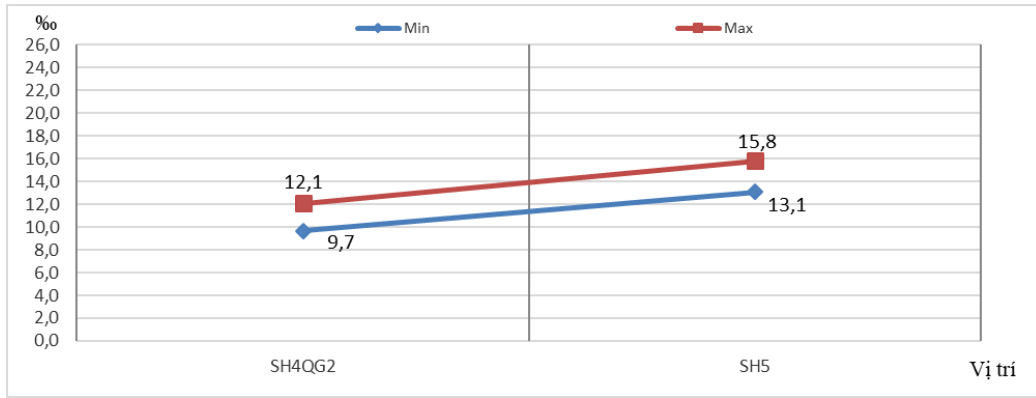
Kết quả quan trắc xâm nhập mặn đợt 3 tháng 5 năm 2023 trên các sông cho thấy, độ mặn tại hầu hết các điểm quan trắc trên sông Thạch Hãn và sông Bến Hải ít có biến động; sông Hiếu và sông Sa Lung giảm nhẹ so với đợt 2 tháng 5 năm 2023 (ngày 09 – 10/5/2023). Cụ thể như sau:

1. Trên sông Thạch Hãn: Khu vực chân đập Trám độ mặn nước sông dao động từ 0,10 – 0,20‰; Khu vực trung tâm thị xã Quảng Trị, độ mặn dao động từ 0,5 – 1,2‰; Tại cầu An Mô, độ mặn dao động từ 12,3 – 13,6‰; Khu vực cầu Đại Lộc, độ mặn dao động từ 13,1 – 14,9‰; Điểm cách ngã 3 Gia Độ 1 km về hạ lưu độ mặn dao động từ 14,5 – 17,6‰.



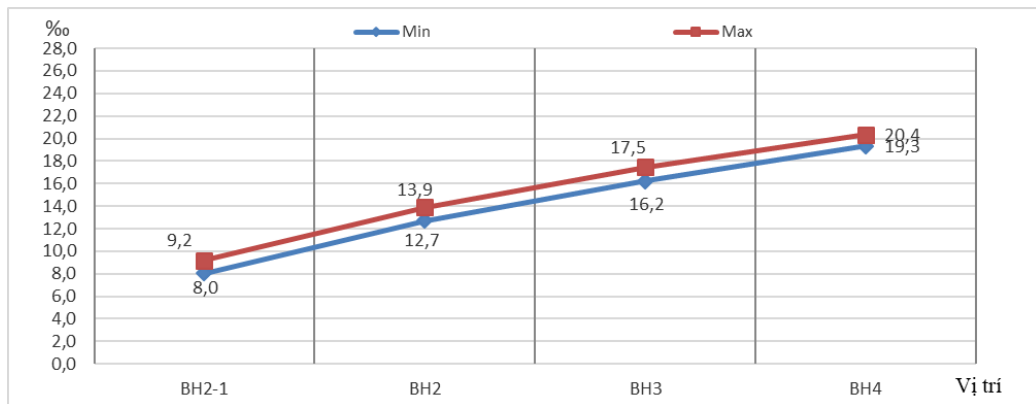
Hình 1: Biểu đồ độ mặn trên sông Thạch Hãn

2. Trên sông Hiếu: Xâm nhập mặn đã ảnh hưởng đến khu vực chân đập ngăn mặn. Tại khu vực trạm thủy văn Đông Hà, độ mặn dao động từ 9,7 – 12,1‰; Tại cầu Sông Hiếu, đường tránh phía đông, thành phố Đông Hà, độ mặn dao động từ 13,1 – 15,8‰.



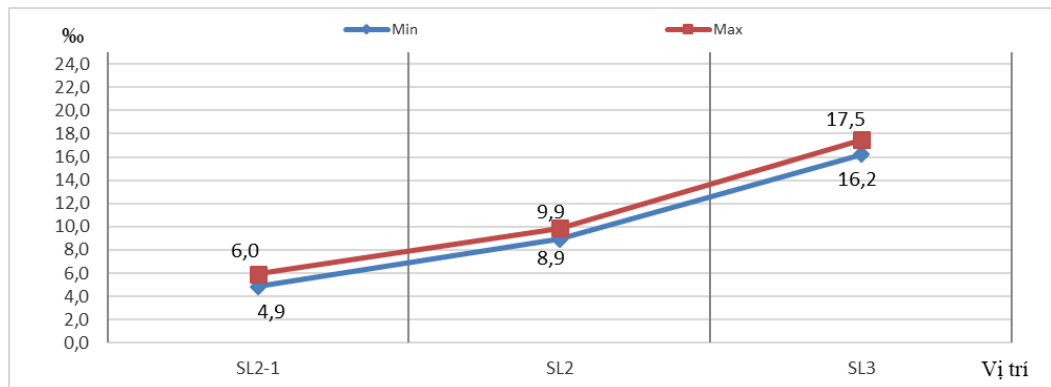
Hình 2: Biểu đồ độ mặn trên sông Hiếu

3. Trên sông Bến Hải: Xâm nhập mặn đã tác động đến khu vực cách cầu Tiên An khoảng 7km về phía thượng lưu, độ mặn đo được tại đây dao động từ 8,0 – 9,2‰; Tại cầu Tiên An độ mặn dao động từ 12,7 – 13,9‰; Điểm cách cầu Hiền Lương 2km về phía thượng lưu, độ mặn dao động từ 16,2 – 17,5‰; Điểm cách cầu Hiền Lương 5km về phía hạ lưu, độ mặn dao động từ 19,3 – 20,4‰.



Hình 3: Biểu đồ độ mặn trên sông Bến Hải

4. Trên sông Sa Lung: Xâm nhập mặn đã ảnh hưởng đến khu vực chân đập ngăn mặn, độ mặn đo được tại đây dao động từ 6,0 – 4,9‰; Tại cầu đường sắt Sa Lung độ mặn dao động từ 8,9 – 9,9‰; Tại khu vực cách cầu Hiền Lương 2km về phía thượng lưu, độ mặn dao động từ 16,2 – 17,5‰.




Hình 4: Biểu đồ độ mặn trên sông Sa Lung
(Có phụ lục kết quả quan trắc kèm theo)

Trên đây là kết quả quan trắc xâm nhập mặn đợt 3 tháng 5 năm 2023, Trung tâm kính báo cáo UBND tỉnh, Sở Tài nguyên và Môi trường và các đơn vị liên quan để theo dõi, chỉ đạo. *ll*

Nơi nhận:

- UBND tỉnh;
 - Sở TN&MT;
 - Sở NN&PTNN;
 - CCBVMT;
 - Sở TT&TT;
 - Trung tâm IOC;
 - Đài PTTH tỉnh;
 - Website sở TNMT;
 - GD; PGD (Ng.T.T.Nga);
 - Lưu: VT, QT. *ll*
- } (Báo cáo)
- } (Đưa tin);

KT. GIÁM ĐỐC
PHÓ GIÁM ĐỐC



ll

Nguyễn Thị Tố Nga

PHỤ LỤC

(Kèm theo Báo cáo số 146 /BC-TTQT ngày 17 tháng 5 năm 2023 của Trung tâm Quan trắc TN&MT Quảng Trị)

1. Kết quả quan trắc xâm nhập mặn hệ thống sông Thạch Hãn

TT	THỜI GIAN	VỊ TRÍ/ DẠNG MẪU	KẾT QUẢ THỬ NGHIỆM (Đơn vị tính ‰)						
			SÔNG THẠCH HÃN					SÔNG HIẾU	
			TH4-1	TH4	TH2	TH5	TH6	SH4QG2	SH5
1	07h00 (Ngày 16/5/2023)	Tầng mặt	0,10	0,20	2,5	5,1	6,1	2,1	3,8
2		Tầng giữa	0,10	0,70	14,9	15,1	18,3	10,6	16,6
3		Tầng đáy	0,20	1,20	20,1	21,4	24,3	15,9	22,7
4		<i>Bình quân thủy trực</i>	<i>0,13</i>	<i>0,70</i>	<i>13,1</i>	<i>14,2</i>	<i>16,8</i>	<i>9,8</i>	<i>14,9</i>
5	09h00 (Ngày 16/5/2023)	Tầng mặt	0,10	0,50	2,9	5,7	7,0	2,8	4,7
6		Tầng giữa	0,20	1,10	15,2	15,9	18,8	13,6	17,4
7		Tầng đáy	0,30	1,60	20,6	21,8	25,6	17,2	23,5
8		<i>Bình quân thủy trực</i>	<i>0,20</i>	<i>1,08</i>	<i>13,5</i>	<i>14,8</i>	<i>17,6</i>	<i>11,8</i>	<i>15,8</i>
9	11h00 (Ngày 16/5/2023)	Tầng mặt	0,10	0,30	2,6	5,3	6,3	2,6	4,1
10		Tầng giữa	0,20	0,90	14,7	15,5	18,1	12,5	16,8
11		Tầng đáy	0,20	1,40	20,0	21,2	24,8	16,3	22,6
12		<i>Bình quân thủy trực</i>	<i>0,18</i>	<i>0,88</i>	<i>13,0</i>	<i>14,4</i>	<i>16,8</i>	<i>11,0</i>	<i>15,1</i>
13	13h00 (Ngày 16/5/2023)	Tầng mặt	0,10	0,20	2,2	4,6	5,6	2,3	3,7
14		Tầng giữa	0,10	0,60	14,3	14,9	16,8	11,6	15,8
15		Tầng đáy	0,20	1,10	19,6	20,7	23,6	16,0	21,5
16		<i>Bình quân thủy trực</i>	<i>0,13</i>	<i>0,63</i>	<i>12,6</i>	<i>13,8</i>	<i>15,7</i>	<i>10,4</i>	<i>14,2</i>

TT	THỜI GIAN	VỊ TRÍ/ DẠNG MẪU	KẾT QUẢ THỬ NGHIỆM (Đơn vị tính %)						
			SÔNG THẠCH HÃN				SÔNG HIẾU		
			TH4-1	TH4	TH2	TH5	TH6	SH4QG2	SH5
17	15h00 (Ngày 16/5/2023)	Tầng mặt	0,10	0,20	1,9	4,0	5,1	1,7	3,2
18		Tầng giữa	0,10	0,40	14,0	14,5	15,5	10,9	14,6
19		Tầng đáy	0,10	0,80	19,2	20,1	22,8	15,2	20,8
20		<i>Bình quân thủy trực</i>	<i>0,10</i>	<i>0,45</i>	<i>12,3</i>	<i>13,3</i>	<i>14,7</i>	<i>9,7</i>	<i>13,3</i>
21	17h00 (Ngày 16/5/2023)	Tầng mặt	0,10	0,30	2,3	4,5	5,5	2,2	3,6
22		Tầng giữa	0,10	0,70	14,5	15,6	16,2	11,4	15,5
23		Tầng đáy	0,20	1,10	19,8	21,0	23,3	15,6	21,4
24		<i>Bình quân thủy trực</i>	<i>0,13</i>	<i>0,70</i>	<i>12,8</i>	<i>14,2</i>	<i>15,3</i>	<i>10,2</i>	<i>14,0</i>
25	19h00 (Ngày 16/5/2023)	Tầng mặt	0,10	0,50	2,5	4,9	6,2	2,6	4,2
26		Tầng giữa	0,20	0,90	14,9	15,8	17,3	12,8	16,7
27		Tầng đáy	0,20	1,20	20,3	21,5	24,6	16,7	22,2
28		<i>Bình quân thủy trực</i>	<i>0,18</i>	<i>0,88</i>	<i>13,2</i>	<i>14,5</i>	<i>16,4</i>	<i>11,2</i>	<i>15,0</i>
29	21h00 (Ngày 16/5/2023)	Tầng mặt	0,10	0,60	2,8	5,3	7,1	3,2	4,9
30		Tầng giữa	0,20	1,30	15,4	16,1	18,5	13,9	17,6
31		Tầng đáy	0,30	1,50	20,7	21,9	25,7	17,3	23,1
32		<i>Bình quân thủy trực</i>	<i>0,20</i>	<i>1,18</i>	<i>13,6</i>	<i>14,9</i>	<i>17,5</i>	<i>12,1</i>	<i>15,8</i>
33	23h00 (Ngày 16/5/2023)	Tầng mặt	0,10	0,40	2,7	5,6	6,5	2,9	4,3
34		Tầng giữa	0,20	1,00	15,1	15,6	17,6	13,1	16,9
35		Tầng đáy	0,20	1,30	20,2	21,3	24,8	16,4	22,6
36		<i>Bình quân thủy trực</i>	<i>0,18</i>	<i>0,93</i>	<i>13,3</i>	<i>14,5</i>	<i>16,6</i>	<i>11,4</i>	<i>15,2</i>

TT	THỜI GIAN	VỊ TRÍ/ DẠNG MẪU	KẾT QUẢ THỬ NGHIỆM (Đơn vị tính %)						
			SÔNG THẠCH HÃN					SÔNG HIẾU	
			TH4-1	TH4	TH2	TH5	TH6	SH4QG2	SH5
37	01h00 (Ngày 17/5/2023)	Tầng mặt	0,10	0,30	2,3	4,8	5,8	2,5	3,8
38		Tầng giữa	0,10	0,80	14,6	14,8	16,8	12,2	15,5
39		Tầng đáy	0,20	0,90	19,8	20,8	23,3	15,9	21,3
40		<i>Bình quân thủy trực</i>	<i>0,13</i>	<i>0,70</i>	<i>12,8</i>	<i>13,8</i>	<i>15,7</i>	<i>10,7</i>	<i>14,0</i>
41	03h00 (Ngày 17/5/2023)	Tầng mặt	0,10	0,10	2,1	4,1	5,2	1,9	3,4
42		Tầng giữa	0,10	0,60	14,2	14,1	15,2	10,8	14,2
43		Tầng đáy	0,10	0,60	19,4	20,2	22,5	15,1	20,5
44		<i>Bình quân thủy trực</i>	<i>0,10</i>	<i>0,48</i>	<i>12,5</i>	<i>13,1</i>	<i>14,5</i>	<i>9,7</i>	<i>13,1</i>
45	05h00 (Ngày 17/5/2023)	Tầng mặt	0,10	0,20	2,4	4,5	5,6	2,3	3,9
46		Tầng giữa	0,20	0,90	14,5	14,7	16,6	11,9	15,1
47		Tầng đáy	0,20	0,80	19,9	20,7	23,6	16,2	21,5
48		<i>Bình quân thủy trực</i>	<i>0,18</i>	<i>0,70</i>	<i>12,8</i>	<i>13,7</i>	<i>15,6</i>	<i>10,6</i>	<i>13,9</i>

2. Kết quả quan trắc xâm nhập mặn hệ thống sông Bến Hải

TT	THỜI GIAN	VỊ TRÍ/ DẠNG MẪU	KẾT QUẢ THỬ NGHIỆM (Đơn vị tính ‰)						
			SÔNG BẾN HẢI				SÔNG SA LUNG		
			BH2-1	BH2	BH3	BH4	SL2-1	SL2	SL3
1	07h00 (Ngày 16/5/2023)	Tầng mặt	3,5	4,4	7,9	14,2	3,0	3,5	7,0
2		Tầng giữa	9,1	14,0	17,5	18,5	5,0	9,2	18,6
3		Tầng đáy	13,1	21,0	24,6	28,1	8,4	15,6	24,6
4		<i>Bình quân thủy trực</i>	8,7	13,4	16,9	19,8	5,35	9,4	17,2
5	09h00 (Ngày 16/5/2023)	Tầng mặt	3,8	4,7	8,2	14,5	3,3	3,7	7,3
6		Tầng giữa	9,4	14,4	17,9	18,9	5,4	9,5	18,9
7		Tầng đáy	13,5	21,4	24,9	28,5	8,7	15,9	24,8
8		<i>Bình quân thủy trực</i>	9,0	13,7	17,2	20,2	5,70	9,7	17,5
9	11h00 (Ngày 16/5/2023)	Tầng mặt	3,6	4,5	7,8	14,3	3,2	3,6	6,9
10		Tầng giữa	9,2	14,2	17,6	18,6	5,2	9,3	18,5
11		Tầng đáy	13,2	21,2	24,7	28,2	8,6	15,7	24,4
12		<i>Bình quân thủy trực</i>	8,8	13,5	16,9	19,9	5,6	9,5	17,1
13	13h00 (Ngày 09/5/2023)	Tầng mặt	3,4	4,4	7,5	14,0	2,9	3,4	6,7
14		Tầng giữa	8,9	13,9	17,3	18,4	5,1	9,1	17,9
15		Tầng đáy	12,9	20,8	24,4	27,9	8,3	15,4	24,1
16		<i>Bình quân thủy trực</i>	8,5	13,3	16,6	19,7	5,35	9,3	16,7
17	15h00 (Ngày 16/5/2023)	Tầng mặt	3,1	4,1	7,2	13,6	2,7	3,1	6,3
18		Tầng giữa	8,6	13,6	16,9	18,1	4,8	8,8	17,5
19		Tầng đáy	12,7	20,5	23,9	27,6	8,0	15,1	23,7
20		<i>Bình quân thủy trực</i>	8,3	13,0	16,2	19,4	5,08	9,0	16,3

TT	THỜI GIAN	VỊ TRÍ/ DẠNG MẪU	KẾT QUẢ THỬ NGHIỆM (Đơn vị tính ‰)						
			SÔNG BẾN HẢI				SÔNG SA LUNG		
			BH2-1	BH2	BH3	BH4	SL2-1	SL2	SL3
21	17h00 (Ngày 16/5/2023)	Tầng mặt	3,3	4,3	7,5	13,8	2,9	3,2	6,6
22		Tầng giữa	8,7	13,7	17,3	18,3	4,9	9,0	17,7
23		Tầng đáy	12,8	20,7	24,2	27,8	8,2	15,3	23,9
24		<i>Bình quân thủy trực</i>	8,4	13,1	16,6	19,6	5,2	9,1	16,5
25	19h00 (Ngày 09/5/2023)	Tầng mặt	3,6	4,6	7,9	14,2	3,2	3,6	6,9
26		Tầng giữa	9,1	14,1	17,8	18,7	5,3	9,4	18,2
27		Tầng đáy	13,3	21,1	24,7	28,1	8,5	15,7	24,4
28		<i>Bình quân thủy trực</i>	8,8	13,5	17,1	19,9	5,58	9,5	16,9
29	21h00 (Ngày 16/5/2023)	Tầng mặt	3,9	4,9	8,3	14,6	3,5	3,9	7,3
30		Tầng giữa	9,5	14,5	18,2	19,1	5,7	9,7	18,8
31		Tầng đáy	13,8	21,6	25,1	28,6	8,9	16,1	24,9
32		<i>Bình quân thủy trực</i>	9,2	13,9	17,5	20,4	5,95	9,9	17,5
33	23h00 (Ngày 16/5/2023)	Tầng mặt	3,7	4,7	8,0	14,3	3,1	3,7	7,1
34		Tầng giữa	8,9	14,2	17,9	18,9	5,1	9,5	18,5
35		Tầng đáy	13,5	21,3	24,9	28,2	8,6	15,8	24,6
36		<i>Bình quân thủy trực</i>	8,8	13,6	17,2	20,1	5,5	9,6	17,2
37	01h00 (Ngày 17/5/2023)	Tầng mặt	3,3	4,3	7,5	13,8	2,8	3,3	6,8
38		Tầng giữa	8,5	13,8	17,5	18,5	4,7	9,1	17,9
39		Tầng đáy	13,1	20,9	24,4	27,6	8,2	15,5	24,1
40		<i>Bình quân thủy trực</i>	8,4	13,2	16,7	19,6	5,1	9,3	16,7

TT	THỜI GIAN	VỊ TRÍ/ DẠNG MẪU	KẾT QUẢ THỬ NGHIỆM (Đơn vị tính ‰)						
			SÔNG BẾN HẢI				SÔNG SA LUNG		
			BH2-1	BH2	BH3	BH4	SL2-1	SL2	SL3
41	03h00 (Ngày 17/5/2023)	Tầng mặt	2,9	3,9	6,9	13,4	2,5	2,9	6,5
42		Tầng giữa	8,2	13,4	17,1	18,3	4,5	8,8	17,2
43		Tầng đáy	12,8	20,2	23,8	27,3	7,9	15,1	23,9
44		<i>Bình quân thủy trực</i>	8,0	12,7	16,2	19,3	4,85	8,9	16,2
45	05h00 (Ngày 17/5/2023)	Tầng mặt	3,2	4,2	7,3	13,9	2,7	3,4	6,9
46		Tầng giữa	8,6	13,9	17,4	18,8	4,8	9,3	17,6
47		Tầng đáy	13,3	20,7	24,2	27,7	8,3	15,6	24,2
48		<i>Bình quân thủy trực</i>	8,4	13,2	16,6	19,8	5,15	9,4	16,6

Ghi chú:

TH4-1: Đập Trám thị xã Quảng Trị
 TH4: Trung tâm thị xã Quảng Trị
 TH2: Cầu An Mô – TT Ái Tử
 TH5: Tại cầu Đại Lộc – xã Triệu Thuận
 TH6: Cách ngã 3 Gia Độ khoảng 1km về phía hạ lưu – Sông Thạch Hãn
 SH4QG2: Trạm thủy văn Đông Hà
 SH5: Cầu Sông Hiếu, đường tránh phía đông, thành phố Đông Hà
 BH2-1: Điểm cách Cầu Tiên An khoảng 7km về phía thượng lưu – Sông Bến Hải
 BH2: Cầu Tiên An – Sông Bến Hải
 BH3: Cách cầu Hiền Lương về phía thượng lưu 2 km
 BH4: Cách cầu Hiền Lương 5 km về phía hạ lưu - Sông Bến Hải
 SL2-1: Tại chân đập ngăn mặn Sa Lung
 SL2: Điểm tại cầu sắt sông Sa Lung,
 SL3: Cách điểm giao nhau với sông Bến Hải 2km về phía thượng lưu, sông Sa Lung,